

PROGRAMACIÓN

31 OCTUBRE AL 5 NOVIEMBRE



Mirador Universitario

2022



Estreno

MIÉRCOLES 2 NOVIEMBRE

Consultorio Fiscal
7:30 y 17:00 hrs

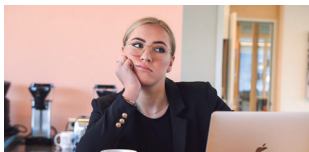
Testamentos y sucesiones
Material fiscal



JUEVES 3 NOVIEMBRE

**Tertulia de Educación
Universitaria Temporada 5**
12:00 hrs

El aburrimiento: ¿tiene lugar
en la educación universitaria?



SIGUE LA TRANSMISIÓN POR: Canal 22.1: Televisión Abierta,
Canal 1122, HD: SKY y Megacable, Canal 122 SD: SKY y DISH,
Canal 622 HD: DISH, Canal 22 SD: IZZI y TOTALPLAY
<https://www.canal22.org.mx/index.html#streaming>



tv.unam | 10:00 h

LUNES 31 OCTUBRE

Consultorio Fiscal
Contratos mercantiles



MARTES 1 NOVIEMBRE
**Tertulia de Educación a
Universitaria**

Importancia del silencio
y las pausas en la
enseñanza

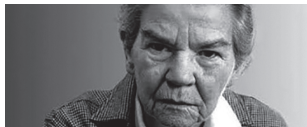


MIÉRCOLES 2 NOVIEMBRE
Discusiones filosóficas
Ética y problemas
morales



JUEVES 3 NOVIEMBRE
**Josefina Vicens, Una vida a
contracorriente**

Poesía y Teatro: Un gran
amor.../ "como buitres"



VIERNES 4 NOVIEMBRE
**Temas de las
Humanidades y las Artes
Temporada 5**

100 años del Muralismo
en México
(Visión Académica)



Estreno 9:00 h

SÁBADO 5 NOVIEMBRE
**Tertulia de Educación
Universitaria Temporada 5**

La retroalimentación en la
enseñanza: ¿evaluación
formativa o punitiva?



SIGUE LA TRANSMISIÓN POR: Canal 20: IZZI • Total Play,
Canal 20.1: Televisión Abierta, Canal 120: Axtel TV • Dish •
SKY • Megacable <https://tv.unam.mx/en-vivo/>



*La programación de Lunes a Viernes, se encuentra sujeta a cambios, de acuerdo a la barra programática "Aprende en casa II" de la Secretaría de Educación Pública.