

2023

PROGRAMACIÓN
16 AL 21 ENERO

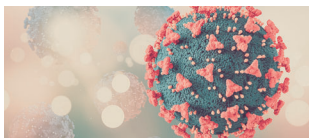
Mirador Universitario

**Estreno | 12:00 h****MIÉRCOLES 18 ENERO****Consultorio Fiscal**El cuidado reputacional
empresarial en materia
fiscal (1a parte)**JUEVES 19 ENERO****Tertulia de Educación
Universitaria Temporada 6**La Orientación Vocacional
y sus efectos en las
UniversidadesSIGUE LA TRANSMISIÓN POR: Canal 22.1: Televisión Abierta,
Canal 1122, HD: SKY y Megacable, Canal 122 SD: SKY y DISH,
Canal 622 HD: DISH, Canal 22 SD: IZZI y TOTALPLAY
<https://www.canal22.org.mx/index.html#streaming>**tv.unam | 10:00 h****LUNES 16 ENERO****Consultorio Fiscal**

Protección patrimonial

**MARTES 17 ENERO****Tertulia de Educación a
Universitaria**El cine y la educación
universitaria**MIÉRCOLES 18 ENERO****De pelos, plumas, garras
y algo mas**El papel del MVZ en la
producción de leche y carne**JUEVES 19 ENERO****Arquitectura y su
compromiso social**

Proyectando para México

**VIERNES 20 ENERO****Momentos económicos
ESTRENO**COVID-19 las vacunas
en México**Estreno 9:00 h****SÁBADO 21 ENERO****Tertulia de Educación
Universitaria Temporada 6**El Espectro de la
Introversión- Extroversión:
Implicaciones educativasSIGUE LA TRANSMISIÓN POR: Canal 20: IZZI • Total Play,
Canal 20.1: Televisión Abierta, Canal 120: Axtel TV • Dish •
SKY • Megacable <https://tv.unam.mx/en-vivo/>

*La programación de Lunes a Viernes, se encuentra sujeta a cambios, de acuerdo a la barra programática "Aprende en casa II" de la Secretaría de Educación Pública.